

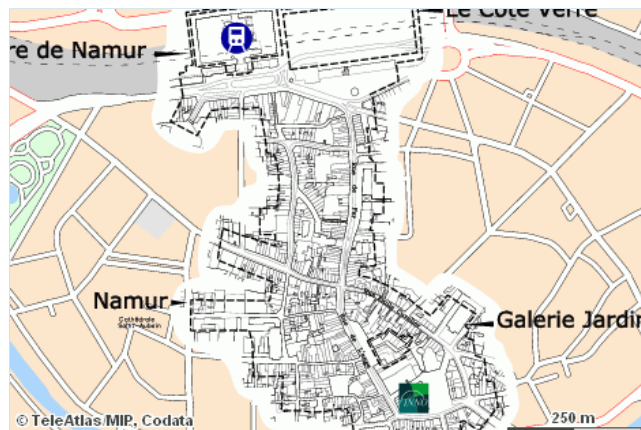
## Namur

Ultimo censimento: 18/04/2018 | Censimento precedente: 30/03/2017

Localizzazione **Belgique** (Paese) - [📍](#)  
**Région Wallonne** (Regione) - [📍](#)  
**Namur** (Provincia) - [📍](#)  
**Namur** (Arrondissement) - [📍](#)  
**Namur** (Comune) - [📍](#)

Posizionamento **Urbano**  
 geografico

Insediamento **Centro urbano**



## Assi commerciali del Sito

Asse	N. Locali	N. Retailer
Rue de Fer	<a href="#">83</a>	<a href="#">55</a>
Rue de l'Ange	<a href="#">59</a>	<a href="#">43</a>
Rue Saint-Jacques	<a href="#">25</a>	<a href="#">15</a>
Rue Emile Cuvelier	<a href="#">50</a>	<a href="#">13</a>
Rue des Croisiers	<a href="#">27</a>	<a href="#">3</a>
Rue des Carmes	<a href="#">44</a>	<a href="#">5</a>
Rue de Marchovelette	<a href="#">19</a>	<a href="#">5</a>
Avenue de la Gare - Place de la Station	<a href="#">41</a>	<a href="#">12</a>

Caratteristiche di Polo e Sito/i

Sito	Marchi locomotiva	N. Locali	N. Retailer	% Retailer
<a href="#">Namur</a>	A.S. ADVENTURE, C&A, GALERIA INNO (4850m2), H&M, HEMA, MATCH (820m2), ZARA	<a href="#">710</a>	<a href="#">195</a>	35,2 %
<a href="#">Côté Verre</a>		-	-	
<a href="#">Galerie Jardin d'Harscamp</a>		<a href="#">14</a>	<a href="#">5</a>	55,6 %
<a href="#">Gare de Namur</a>		<a href="#">11</a>	<a href="#">6</a>	85,7 %
-----				
	Totale Polo	<a href="#">735</a>	<a href="#">206</a>	

Altri Progetti collegati al Polo

Nome del Progetto	Tipo	Data di apertura prevista
<a href="#">Côté Verre</a>	Creazione	Fine 2022

Marchi locomotiva

Retailer(s) A.S. ADVENTURE, C&A, GALERIA INNO (4850m2), H&M, HEMA, MATCH (820m2), ZARA

Statistiche di questo Sito

N. Locali

710

Densità commerciale

94,2 % ↗ +0,3 %

Perc. Locali non occupati

13,8 % ↗ +2,1 %

% Retailer

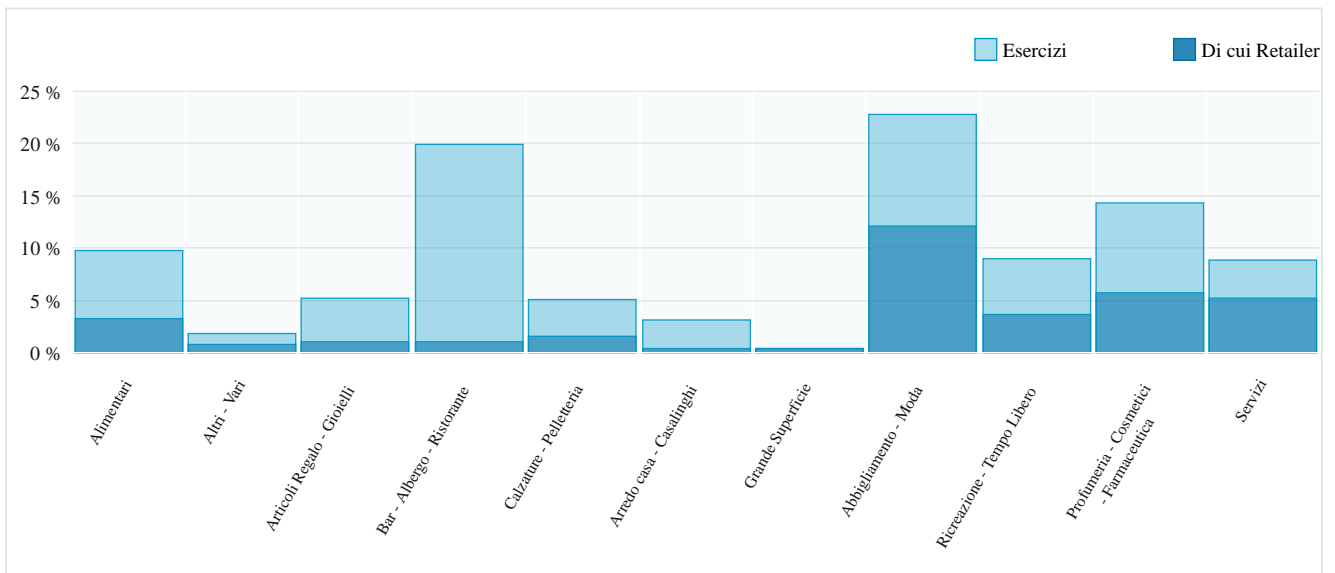
35,2 % ↘ -0,7 %

Tasso di rotazione: evoluzione 2017/2018

Rotazione Esercizi 16,8 %

Rotazione Retailer 11,3 %

Retailer e Esercizi suddivisi per settori principali di attività<sup>1</sup> (2018)



Statistiche di popolazione <sup>2,3</sup>

Perc. pop. attiva

66,8 %

Tasso di disoccupazione

15,4 %

Reddito medio pro capite

17 639 €

Perc. nuclei familiari  
imponibili

-

Totale abitanti

110 628

## Riferimenti

1. Scaricare [la nomenclatura dei settori di attività Codata \(.XLS\)](#)
2. [Fonte SPF Économie 2017 \(Pubblicazione 2017\)](#)
3. [Fonte Statbel 2015 \(Pubblicazione 2016\)](#)